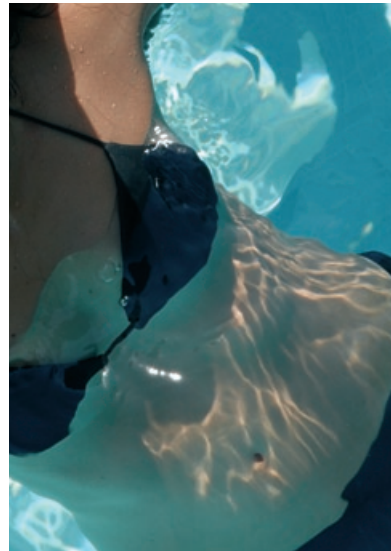
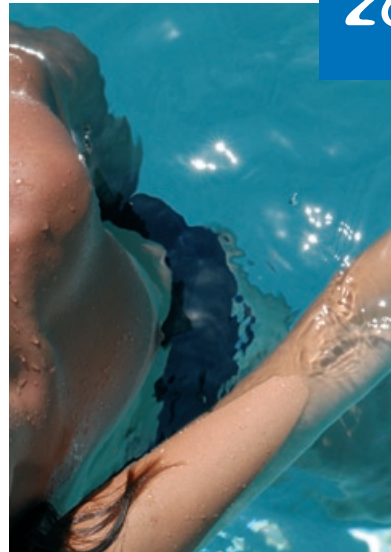
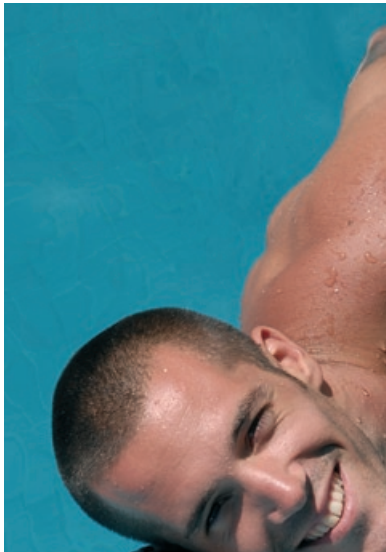




# ZODIAC

## Ontvochtigers

28<sup>o</sup>c...

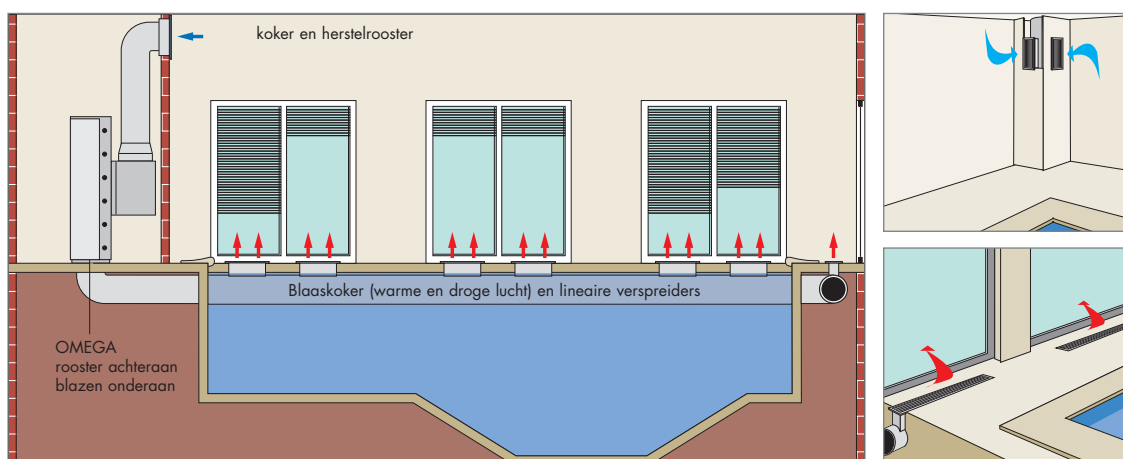


Luchtontvochtiging van overdekte zwembaden

- In een binnenzwembad bedraagt de ideale luchtvochtigheid 60% tot 65%. Onder de 60% ondervindt men hinder van de te droge lucht wanneer men het zwembad verlaat. Boven de 70% wordt de met water verzadigde lucht onaangenaam.
- Ontvochtiging is derhalve noodzakelijk voor het comfort, maar het is ook van wezenlijk belang voor het behoud van het gebouw waarin zich het zwembad bevindt. Te vochtige lucht bevordert namelijk schimmelvorming, wat leidt tot beschadiging van het gebouw.
- Voor de aanleg van een binnenzwembad dient men rekening te houden met tal van factoren (*ventilatie, ontvochtiging, verwarming van de lucht en het water, keuze van de juiste materialen, isolatie...*) Wanneer u besluit om een binnenzwembad aan te leggen, bevelen wij u met klem aan om advies in te winnen bij vakspecialisten (*zwembadspecialisten, architecten*). Wij staan tot uw beschikking voor alle nodige informatie via onze site [www.psa-zodiac.com](http://www.psa-zodiac.com).

## BELANGRIJK :

WIJ MAKEN U EROP ATTENT DAT DE ONTVOCHTIGERS PRODUCTEN ZIJN, DIE DOOR EEN VAKSPECIALIST GEÏNSTALLEERD DIENEN TE WORDEN. ALLEEN DAN BENT U VERZEKERD VAN EEN DEUGDELIJKE INSTALLATIE EN HEEFT U RECHT OP DE 2-JARIGE FABRIEKSGARANTIE. DEZE GARANTIE WORDT NIET VERSTREKT WANNEER DE INSTALLATIE NIET DOOR EEN VAKSPECIALIST UITGEVOERD WORDT.





## De oplossingen voor luchtontvochtiging

■ Naargelang de modellen, worden de ontvochtigers geïnstalleerd :

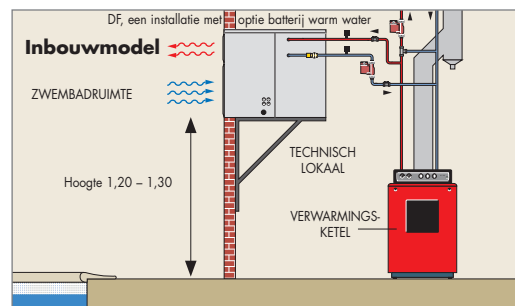
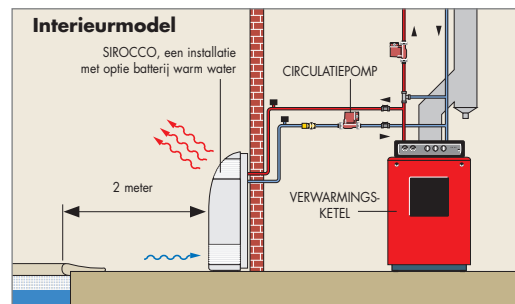
- ofwel rechtstreeks in de zwembadruimte,
- ofwel in de technische ruimte

### ■ 3 montagewijzen :

- **Interieurmodel :** de ontvochtiger bevindt zich in de zwembadruimte op meer dan 2 meter afstand van het zwembad (norm C 15-100).
- **Inbouwmodel :** de ontvochtiger bevindt zich in een aangrenzende ruimte. In de tussenmuur zijn alleen luchtroosters zichtbaar.

#### • Centrales met kokerstelsel :

De meest efficiënte oplossing om de luchtvochtigheid op het gewenste peil te houden en vooral om condensvorming op de glaswanden te voorkomen.

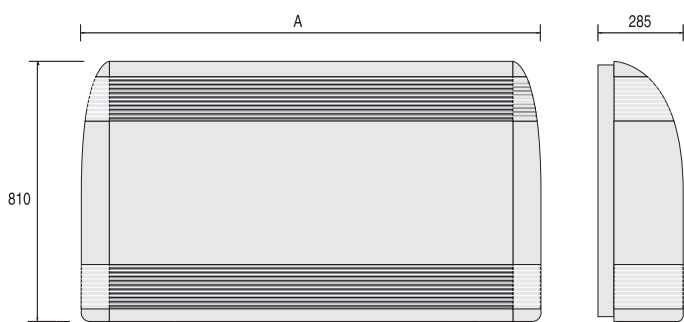


Inlaat vochtige lucht :

Een eenvoudig rooster voor de aanzuiging van vochtige lucht in de nabijheid van de technische ruimte kan ontstaan. Deze aanzuiging kan zowel boven als onder uitgevoerd worden of meestal in een hoek van het gebouw.

Uitlaat droge lucht :

Het doel bestaat uit de verwarming van de glaswanden om condensvorming te voorkomen. De blaaskoker is voorzien van roosters met een lengte van 1 m, verdeeld langs de glaswanden.



Maten A :  
Sirocco 55 : 1030 mm  
Sirocco 80 : 1220 mm  
Sirocco 110 : 1410 mm

### Voordelen

De meest eenvoudige en voordelige oplossing om de luchtvochtigheid in de zwembadruimte op een comfortabel niveau van 65% te houden.

- Uiterst geruisloze werking
- Ontvochtigingsvermogen 2,3 l/uur tot 4,6 l/uur.

### Uitrusting

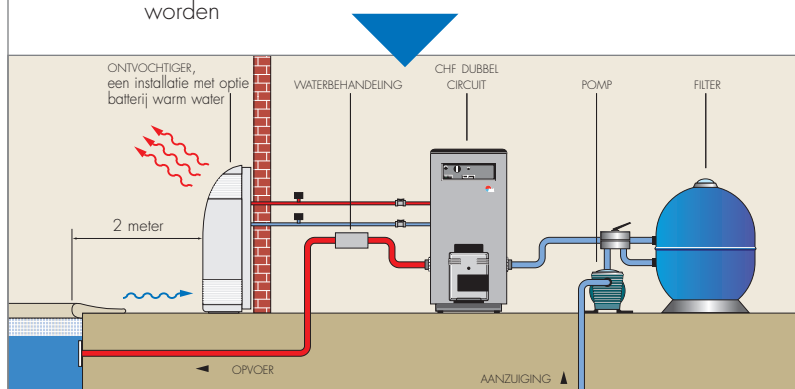
- SCROLL compressor (Sirocco 55 : compressor met schoepbladen)
- Behuizing van ingespoten ABS en geplastificeerd plaatwerk, verstelbaar blaasrooster
- Hygrostaat of hygrothermostaat indien verwarmingsoptie
- Voldoet aan de EG norm

### Opties :

De ontvochtigers kunnen uitgerust worden met een optie om de lucht van de zwembadruimte te verwarmen. Deze optie kan ofwel bestaan uit een elektrische weerstand, ofwel een warmwaterbatterij (in de ontvochtiger geïntegreerde en op een verwarmingsketel aangesloten radiator).

### Installatie

- Apparaten die rechtstreeks in de zwembadruimte op meer dan 2 m van het zwembad geïnstalleerd kunnen worden.
- Installatie op de vloer of tegen een wand op een steun.
- Er dient een elektrische voeding van 230 V voorzien te worden
- Er dient een afvoer van het condenswater voorzien te worden



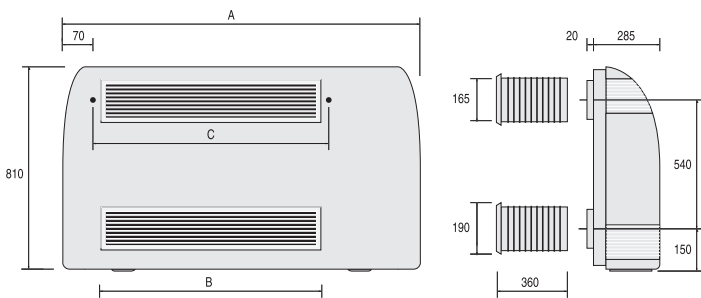
Model	Sirocco 55	Sirocco 80	Sirocco 110
Artikelcode	W28SI55A	W28SI80A	W28SI110A
Vermogen in l/uur	2,3	3,3	4,6
Opgenomen vermogen (W)*	990	1100	1340
Afgegeven vermogen (W)*	2080	2310	2810
Luchtdebiet (m <sup>3</sup> /uur)	600	800	1000
Akoestisch vermogen (dBA)**	67,7	66,7	66,2
Akoestische druk op 5 m ( dBA)**	45,7	44,7	44,2
Elektrische voeding	Eenfase 230 V	Eenfase 230 V	Eenfase 230 V
Opgenomen stroomsterkte (A)	4,45	5,05	6,35
Condensafvoer		Slang Ø 16	
Gewicht (interieurmodel, zonder optie)	65	86	100

\* onder de volgende nominale omstandigheden: lucht 30° C, luchtvochtigheid 70%.

\*\* Waarden gemeten en gecertificeerd volgens de normen EN ISO 3741 en EN ISO 354 door het CTTM (Technologisch Centrum van Le Mans-Frankrijk).

# Sirocco

## Inbouwmodel



#### Maten uitsparingen

Sirocco 55 : 618 x 165 mm (tolérance + 2 mm / - 0 mm)  
 Sirocco 80 : 808 x 165 mm (tolérance + 2 mm / - 0 mm)  
 Sirocco 110 : 998 x 165 mm (tolérance + 2 mm / - 0 mm)

Maten A :	Maten B :	Maten C (verankeringspunten):
Sirocco 55 : 1030 mm	Sirocco 55 : 620 mm	Sirocco 55 : 653 mm
Sirocco 80 : 1220 mm	Sirocco 80 : 810 mm	Sirocco 80 : 843 mm
Sirocco 110 : 1410 mm	Sirocco 110 : 1000 mm	Sirocco 110 : 1033 mm

### ■ Voordelen

- Dit ontvochtigingsapparaat kan geïnstalleerd worden buiten de beschermingszone (norm C15-100)
- Er zijn slechts 2 inlaat- en uitlaatroosters in de zwembadruimte zichtbaar,
- Esthetische oplossing,
- Nog lager geluidsniveau
- Ontvochtigingsvermogen van 2,3 l/uur tot 4,6 l/uur.

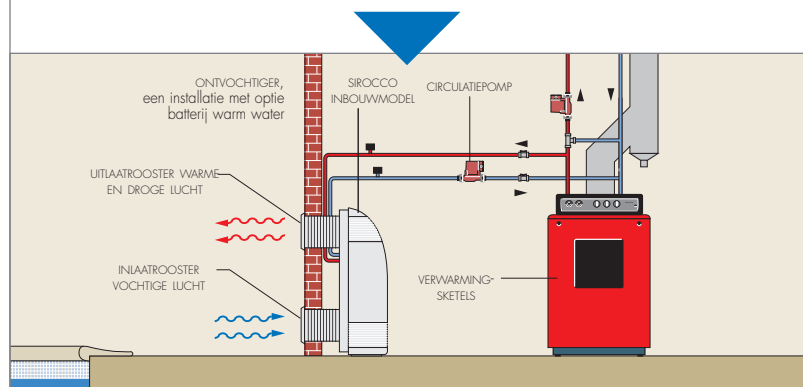
### ■ Uitrusting

- Idem als interieurmodel Sirocco
- Compleet geleverd met 2 roosters van ABS en 2 mantels voor wanddoorvoer
- Hygrostaat of hygrothermostaat indien verwarmingsoptie
- Voldoet aan de CE norm

**Opties :** idem als interieurmodel Sirocco

### ■ Installatie

- Apparaten die geïnstalleerd dienen te worden in een aan de zwembadruimte grenzende ruimte met roosters in de tussenmuur.
- Er dient een elektrische voeding van 230 V voorzien te worden
- Er dient een afvoer van het condenswater voorzien te worden



Model	Sirocco 55	Sirocco 80	Sirocco 110
Artikelcode	W28SI55E	W28SI80E	W28SI110E
Vermogen in l/uur	2,3	3,3	4,6
Opgenomen vermogen (W)*	990	1100	1340
Afgegeven vermogen (W)*	2080	2310	2810
Luchtdebiet (m <sup>3</sup> /uur)	600	800	1000
Akoestisch vermogen (dBA)**	67,7	66,7	66,2
Akoestische druk op 5 m ( dBA)**	45,7	44,7	44,2
Elektrische voeding	Eenfase 230 V	Eenfase 230 V	Eenfase 230 V
Opgenomen stroomsterkte (A)	4,45	5,05	6,35
Condensafvoer		Slang Ø 16	
Gewicht (interieurmodel, zonder optie)	65	86	100

\* onder de volgende nominale omstandigheden: lucht 30° C, luchtvochtigheid 70%.

\*\* Waarden gemeten en gecertificeerd volgens de normen EN ISO 3741 en EN ISO 354 door het CTTM (Technologisch Centrum van Le Mans-Frankrijk).

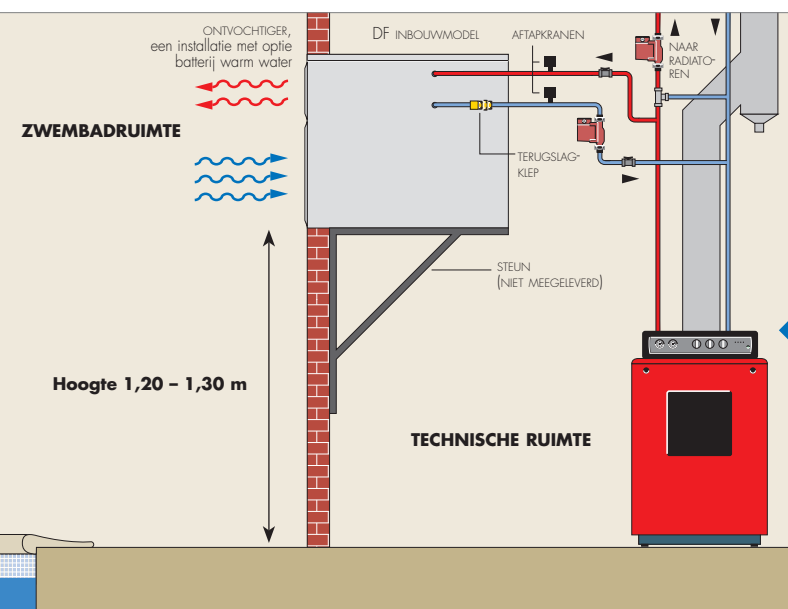


## ■ Voordelen

- Uitstekend compromis tussen de meest voordelige oplossing (interieurmodel) en de meest uitgebreide versie (centrale + koperstelsel).
- Dit ontvochtigingsapparaat kan geïnstalleerd worden buiten de beschermingszone (norm C15-100)
- Er zijn slechts 2 inlaat- en uitlaatroosters in de zwembadruimte zichtbaar,
- Esthetische oplossing
- Laag geluidsniveau
- Ontvochtigingsvermogen van 3,5 l/uur tot 8 l/uur

## ■ Installatie

- Apparaten die geïnstalleerd dienen te worden in een aan de zwembadruimte grenzende ruimte met roosters in de tussenmuur.
- Er dient een elektrische voeding van 230 V voorzien te worden (DF 308 tri 400 V)
- Er dient een afvoer van het condenswater voorzien te worden



Model	DF 303 eenfase	DF 305 eenfase	DF 305 driefasen
Artikelcode (inbouwmodel)	W28DF03E	W28DF05E	W28DF05ET
Vermogen in l/uur bij luchtvochtigheid van 70%	3,5	5	5
Opgenomen vermogen (W)*	1500	1860	1860
Afgegeven vermogen (W)*	3600	4465	4465
Luchtdebiet (m <sup>3</sup> /uur)		1300	
Elektrische voeding	eenfase 230 V	eenfase 230 V	driefasen 400 V
Max. opgenomen stroomsterkte (A)	13,15	16,05	7,25
Gewicht (zonder optie)	184	185	185
A		765	
B		705	
C		890	

\* onder de volgende nominale omstandigheden: lucht 30° C, luchtvochtigheid 70%.

# DF inbouwmodel

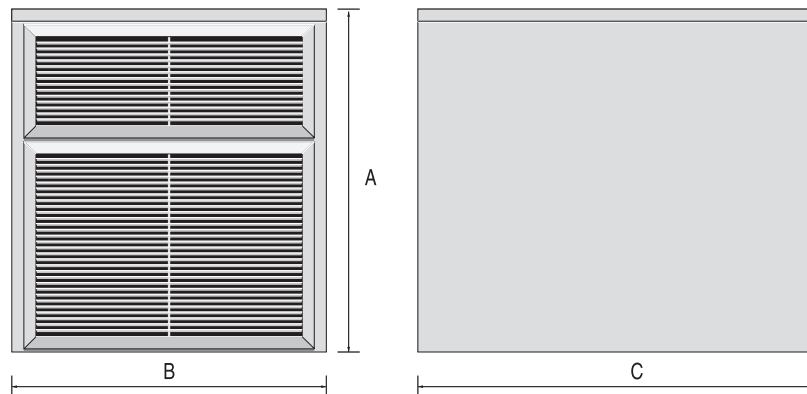


## Uitrusting

- Scroll compressor
- Corrosiebestendige behuizing, rooster van geanodiseerd aluminium,
- Hygrostaat of hygrothermostaat indien verwarmingsoptie
- Voldoet aan de EG norm

## Opties :

De ontvochtigers kunnen uitgerust worden met een optie om de lucht van de zwembadruimte te verwarmen. Deze optie kan ofwel bestaan uit een elektrische weerstand, ofwel een warmwaterbatterij (in de ontvochtiger geïntegreerde en op een verwarmingsketel aangesloten radiator).



Model	DF 308 eenfase	DF 308 driefasen
Artikelcode (inbouwmodel)	W28DF08EM	W28DF08E
Vermogen in l/uur bij luchtvochtigheid van 70%	8	
Opgenomen vermogen (W)*	2600	
Afgegeven vermogen (W)*	6240	
Luchtdebiet (m <sup>3</sup> /uur)	1700	
Elektrische voeding	eenfase 230 V	driefasen 400 V
Max. opgenomen stroomsterkte (A)	22,70	10,6
Gewicht (zonder optie)	188	
A	830	
B	764	
C	955	

\* onder de volgende nominale omstandigheden: lucht 30° C, luchtvochtigheid 70%.

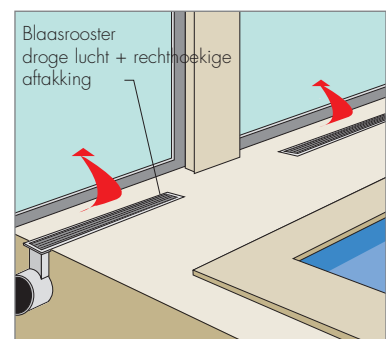
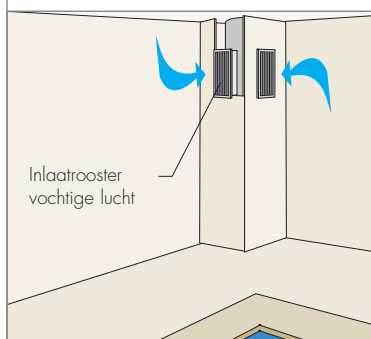
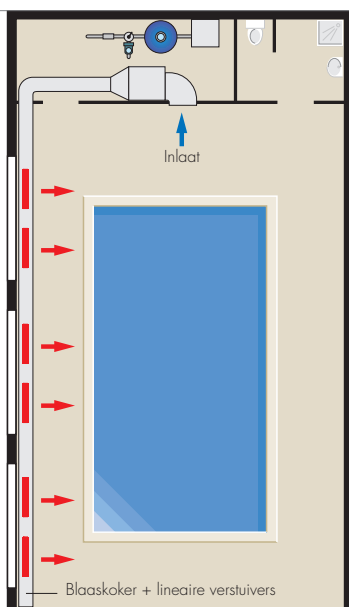


## ■ Voordelen

- De enige oplossing om op doelmatige wijze condensvorming op de glaswanden tegen te gaan
- Er zijn slechts inlaat- en uitlaatroosters in de zwembadruimte zichtbaar,
- Esthetische oplossing,
- Laag geluidsniveau
- Ontvochtigingsvermogen van 3,5 l/uur tot 12 l/uur.

## ■ Installatie

- Apparaten die geïnstalleerd dienen te worden in een aan de zwembadruimte grenzende ruimte met roosters in de tussenmuur.
- Er dient een elektrische voeding van 230 V of 400 V voorzien te worden
- Er dient een afvoer van het condenswater voorzien te worden



Model	DF 303 eenfase	DF 305 eenfase	DF 305 driefasen
Artikelcode (model met kokerstelsel)	W28DF03G	W28DF05G	W28DF05GT
Vermogen in l/uur	3,5	5	5
Opgenomen vermogen (W)*	1500	1860	1860
Afgegeven vermogen (W)*	3600	4465	4465
Luchtdebiet (m <sup>3</sup> /uur)	1300	1300	1300
Beschikbare druk (mmWK)	10	10	10
Elektrische voeding	eenfase 230 V	eenfase 230 V	driefasen 400 V
Max. opgenomen stroomsterkte (Amp.)	13,15	16,05	7,25
Condensafvoer		Ø 20 mm voorbereid	
Gewicht (kg)	156	157	157
A		890	
B		705	
C		500	

\* onder de volgende nominale omstandigheden: lucht 30° C, luchtvochtigheid 70%.

# DF met kokerstelsel

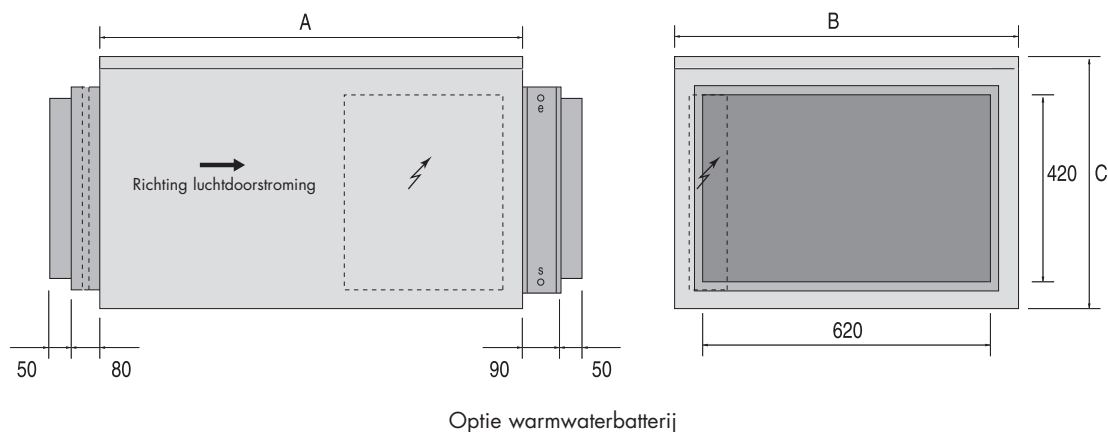


## Uitrusting

- Scroll compressor
- Corrosiebestendige behuizing
- Hygrostaat of hygrothermostaat indien verwarmingsoptie
- Voldoet aan de EG norm

## Opties :

De ontvochtigers kunnen uitgerust worden met een optie om de lucht van de zwembadruimte te verwarmen. Deze optie kan ofwel bestaan uit een elektrische weerstand, ofwel een warmwaterbatterij (in de ontvochtiger geïntegreerde en op een verwarmingsketel aangesloten radiator).



Model	DF 308 eenfase	DF 308 driefasen	DF 310 driefasen	DF 312 driefasen
Artikelcode (model met kokerstelsel)	W28DF08GM	W28DF08G	W28DF10G	W28DF12G
Vermogen in l/uur	8	8	10	12
Opgenomen vermogen (W)*	2600	2600	3470	4170
Afgegeven vermogen (W)*	6240	6240	7630	9180
Luchtdebiet (m <sup>3</sup> /uur)	1700	1700	2000	2000
Beschikbare druk (mmWK)	10	10	10	10
Elektrische voeding	eenfase 230 V	driefasen 400 V	driefasen 400 V	driefasen 400 V
Max. opgenomen stroomsterkte (Amp.)	22,7	10,6	11,9	14
Condensafvoer	Ø 20 mm voorbereid			
Gewicht (kg)	160	160	158	167
A	955	955	955	955
B	764	764	864	864
C	590	590	705	705

\* onder de volgende nominale omstandigheden: lucht 30° C, luchtvochtigheid 70%.

# Centrales CAE en Oméga

Met kokerstelsel

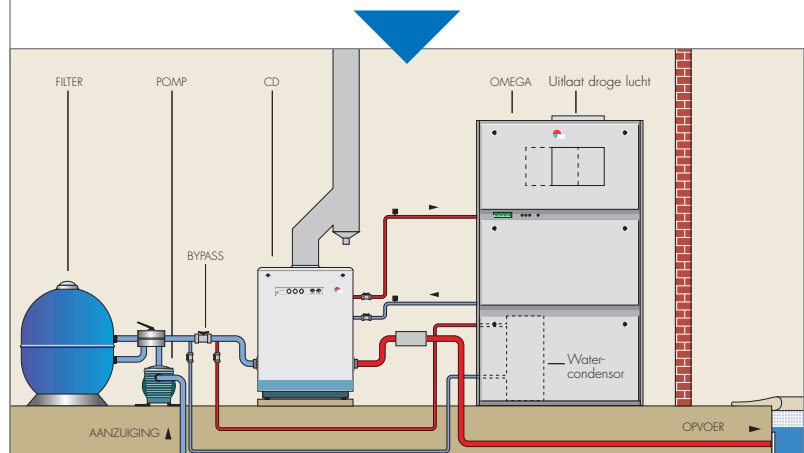
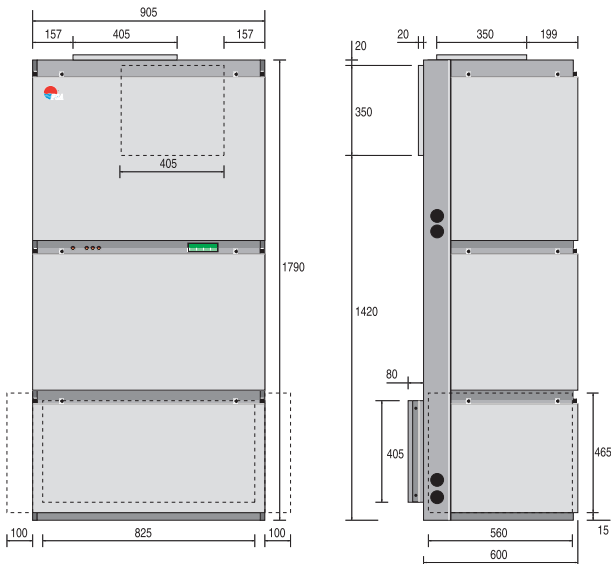


## ■ Voordelen

- Enige oplossing om op doelmatige wijze condensvorming op de glaswanden tegen te gaan
- Er zijn slechts inlaat- en uitlaatroosters in de zwembadruimte zichtbaar
- Esthetische oplossing
- Laag geluidsniveau
- Ontvochtigingsvermogen van 8 l/uur tot 28 l/uur.

## ■ Installatie

- Apparaten die geïnstalleerd dienen te worden in een aan de zwembadruimte grenzende ruimte met roosters in de tussenmuur.
- Er dient een elektrische voeding van 230 V of 400 V voorzien te worden
- Er dient een afvoer van het condenswater voorzien te worden



Model	CAE 508 eenfase	CAE 508 driefasen	CAE 510 driefasen	CAE 513 driefasen
Artikelcode	W28CAE8M	W28CAE8	W28CAE10	W28CAE13
Ontvochtigingsvermogen (l/uur)*	8,0	8,0	10	13,5
Opgenomen vermogen (W)*	2710	2710	4040	5430
Afgegeven vermogen (W)*	6500	6500	9695	13030
Nominaal luchtdebiet (m <sup>3</sup> /uur)	2040	2040	2720	3400
Beschikbare druk (mmWK)	15	15	23	19
Max. luchtdebiet (m <sup>3</sup> /uur)	2400	2400	3050	3800
Min. luchtdebiet (m <sup>3</sup> /uur)	1780	1780	2380	2970
Elektrische voeding	230 V	400 V	400 V	400 V
Nominale stroomsterkte (A)	13,1	5,3	8,5	11
Max. opgenomen stroomsterkte (Amp.)	27,3	8,6	15	17,5
Gewicht (zonder optie) (kg)	228	228	235	239

\* onder de volgende nominale omstandigheden: lucht 30° C, luchtvochtigheid 70%.

# Centrales CAE en Oméga

Met kokerstelsel

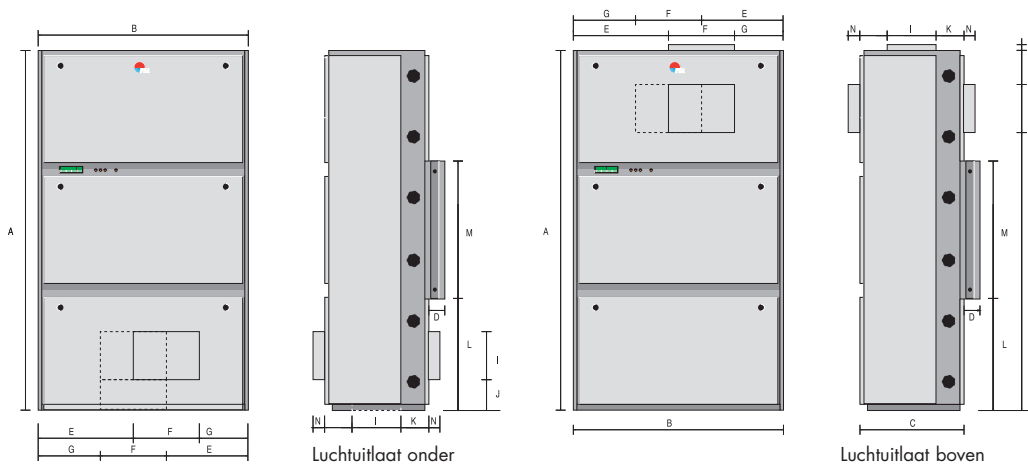


## Uitrusting

- Scroll compressor
- Corrosiebestendige behuizing
- Hygrostaat of hygrothermostaat indien verwarmingsoptie
- Voldoet aan de EG norm

## Opties :

De ontvochtigers kunnen uitgerust worden met een optie om de lucht van de zwembadruimte te verwarmen. Deze optie kan ofwel bestaan uit een elektrische weerstand, ofwel een warmwaterbatterij (in de ontvochtiger geïntegreerde en op een verwarmingsketel aangesloten radiator).



	A	B	C	D	E	F	G	H	I	J	K	L	M	N	O	Breedte luchtinlaat
<b>OMEGA 10 à 20</b>	1940	1150	625	70	445	410	295	240	345	75	225	655	630	60	20	1060
<b>OMEGA 28</b>	2170	1734	652	102	413	908	413	50	387	240	216	673	824	50	0	1650

Model	Oméga 10 driefasen	Oméga 14 driefasen	Oméga 16 driefasen	Oméga 20 driefasen	Oméga 28 driefasen
Artikelcode	W28OM10	W28OM14	W28OM16	W28OM20	W28OM28
Ontvochtigingsvermogen (l/uur)*	10	14	16	20	28
Opgenomen vermogen (W)*	3840	4390	5830	6430	9900
Afgegeven vermogen (W)*	9210	10530	13990	15430	23760
Luchtdebiet (m <sup>3</sup> /uur)	3000	4000	5000	6000	8500
Beschikbare druk (mmWK)	20				
Elektrische voeding	Driefasen 400 V				
Opgenomen stroomsterkte (A)	7,6	9,0	12,0	13,7	20
Max. stroomsterkte (A)	13,5	16,3	19	21,8	25
Gewicht (zonder optie) (kg)	342	344	346	397	516

\* onder de volgende nominale omstandigheden: lucht 30° C, luchtvochtigheid 70%.

